

plus Expertenrat

Die Elite der Vermögensverwalter

im deutschsprachigen Raum

Die Werther und Ernst Vermögensverwalter GmbH wurde wieder »summa cum laude« ausgezeichnet!



Mit Prädikat
summa cum laude
ausgezeichneter
Vermögensverwalter
Handelsblatt
Elite Report 2024

Handelsblatt
Elite Report Edition

Der Schlüssel zu nachhaltigem Vermögenswachstum in Zeiten des Wandels: Vertrauen, Ehrlichkeit und Kommunikation

In einer Welt, die von Unsicherheit und schnellen Veränderungen geprägt ist, ist die Vermögensverwaltung zu einer anspruchsvollen Aufgabe geworden. Das Streben nach nachhaltigem Wachstum und finanzieller Stabilität inmitten von Krisen erfordert mehr denn je ein starkes Fundament aus Vertrauen, Ehrlichkeit und effektiver Kommunikation.

Vertrauen als Grundlage

Vertrauen ist das Fundament jeder erfolgreichen Zusammenarbeit. In einer Zeit, in der Märkte volatil sind als je zuvor und Unsicherheit über die finanzielle Zukunft generationenübergreifend die Familien bewegt, ist das Vertrauen zwischen Kunden und Vermögensverwaltern von entscheidender Bedeutung. Es bildet die Grundlage für eine langfristige Partnerschaft, die auf die Erreichung Ihrer finanziellen Ziele ausgerichtet ist.

Vertrauen entsteht nicht über Nacht. Es wird über Jahre hinweg aufgebaut, indem Vermögensverwalter ihre Verpflichtung gegenüber ihren Kunden unter Beweis stellen müssen. Hierbei spielen Ehrlichkeit und Transparenz eine Schlüsselrolle. Kunden schätzen es, wenn Vermögensverwalter offen über Risiken und Chancen sprechen und klare Erwartungen setzen.

Ehrlichkeit in der Beratung

In Zeiten des Wandels ist Ehrlichkeit in der Beratung ein unschätzbare Wert. Vermögensverwalter sollten in der Lage sein, realistische Einschätzungen der aktuellen wirtschaftlichen Situation und möglicher Entwicklungen zu liefern. Langfristiger Erfolg erfordert Disziplin, die über Marktzyklen und Krisen hinweg Bestand haben sollte. Dennoch muss in Zeiten des Wandels auch eine Strategie regelmäßig überprüft und gegebenenfalls adjustiert werden.

Kommunikation in Echtzeit

In der heutigen vernetzten Welt ist Kommunikation entscheidend. Vermögensverwalter sollten in der Lage sein, in Echtzeit zu kommunizieren um Kunden über wichtige Entwicklungen und Entscheidungen auf dem Laufenden zu halten. Dies schafft nicht nur Transparenz, sondern auch Vertrauen.

*Axel Melber,
Geschäftsführer,
Werther und Ernst
Vermögensverwalter GmbH*



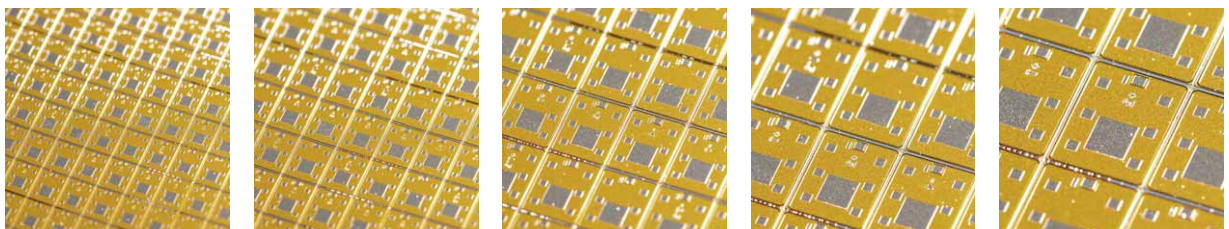
Gerade die jüngsten globalen Ereignisse haben die Bedeutung von Kommunikation noch stärker in den Vordergrund gerückt. Die Auswirkungen von Pandemien, geopolitischen Spannungen und wirtschaftlichen Unsicherheiten können die Märkte schnell beeinflussen. Kunden erwarten, dass ihr Vermögensverwalter proaktiv handelt und die Kunden über potenzielle Auswirkungen auf ihr Vermögen informiert.

Fazit

In einer Zeit des Wandels und der Unsicherheit sind Vertrauen, Ehrlichkeit und Kommunikation die Schlüsselwörter für nachhaltiges Vermögenswachstum. Diese Prinzipien bilden das Fundament für eine erfolgreiche Vermögensverwaltung, die langfristigen Erfolg für Sie und zukünftige Generationen sichert. Indem Sie starke Partner auswählen, Krisen als Chancen betrachten und eine langfristige Perspektive einnehmen, können Sie Ihr Vermögen schützen und vermehren.

Denken Sie immer daran, dass Ihre finanzielle Zukunft nicht nur von den Märkten abhängt, sondern vor allem von den strategischen Entscheidungen, die Sie und Ihr Vermögensverwalter treffen.

Axel Melber



ELITE REPORT 2024

ELITE DER VERMÖGENSVERWALTER
IM DEUTSCHSPRACHIGEN RAUM

URKUNDE

DIE

WERTHER UND ERNST VERMÖGENSVERWALTER GMBH

HAT DIE REPORT-JURY MIT BESTEN ERGEBNISSEN ÜBERZEUGT.

DESHALB WIRD SIE

SUMMA CUM LAUDE

IN DIE

PYRAMIDE DER AUSGEZEICHNETEN

AUFGENOMMEN.

SALZBURG, DEN 27.11.2023


PROFESSOR H.C. EDUARD KASTNER/VERLEGER

HANS-KASPAR VON SCHÖNFELS/CHEFREDAKTEUR

Handelsblatt
Elite Report Edition



(v.l.n.r.) Hans-Kaspar v. Schönfels, Elite Report Chefredakteur, mit Willi Ernst, Elke Dreyer, Axel Melber, Klaus Brockmyer, Werther und Ernst Vermögensverwalter GmbH, Dr. Brigitta Pallauf, Präsidentin des Salzburger Landtages, Mark Riechmann, Werther und Ernst Vermögensverwalter GmbH, sowie Hans-Jürgen Jakobs, Handelsblatt, bei der Preisverleihung in der Salzburger Residenz am 27.11.2023


Werther und Ernst Vermögensverwalter
 Altstädter Kirchstr. 6, D-33602 Bielefeld
 Tel.: +49 (0) 521 / 55 774-0
 Lieneschweg 54, D-49076 Osnabrück
 Tel.: +49 (0) 541 / 962 530-0
 info@wuevv.de | www.wuevv.de

Von Anfang an ein Geheimnis? Was hält den Erfolg am Leben? Füreinander ... die vertrauensvolle Zusammenarbeit ist hier der gute Kern dieses Vermögensverwalters. Sie fördert die Zustimmung des Kunden, ja, sie nimmt ihn mit. Das angenehme, offene Beraterverhältnis ermöglicht nicht nur die emotionale Rücksichtnahme, sondern begünstigt auch damit zugleich die angestrebten Ergebnisse.

Nicht nur das zeichnet dieses Haus aus. Es ist darüber hinaus auch die Verantwortungsübernahme. Vermögenserhalt und das dafür gezielte Anlegen des Kapitals sowie die fleißige Analysearbeit und das »Zusammen« ermöglichen die beabsichtigte Performance. Besonders die anhaltende inflations- und krisenbewegte Zeit verlangt eine gut durchdachte, konzeptionelle Planung und vor allem Disziplin. Und wenn der Kunde mehr eingebunden sein möchte, verhindert das Zweifel und Ängste. Schön, dass hier die Rolle von Mensch zu Mensch so angenehm das Klima prägt. Zeigt es doch die gelebte Wertschätzung und den Respekt trotz aller fachlicher Problemstellungen. Werther und Ernst hat die besten Noten, die zu vergeben sind, erreicht. Und zwar verdienentermaßen. □